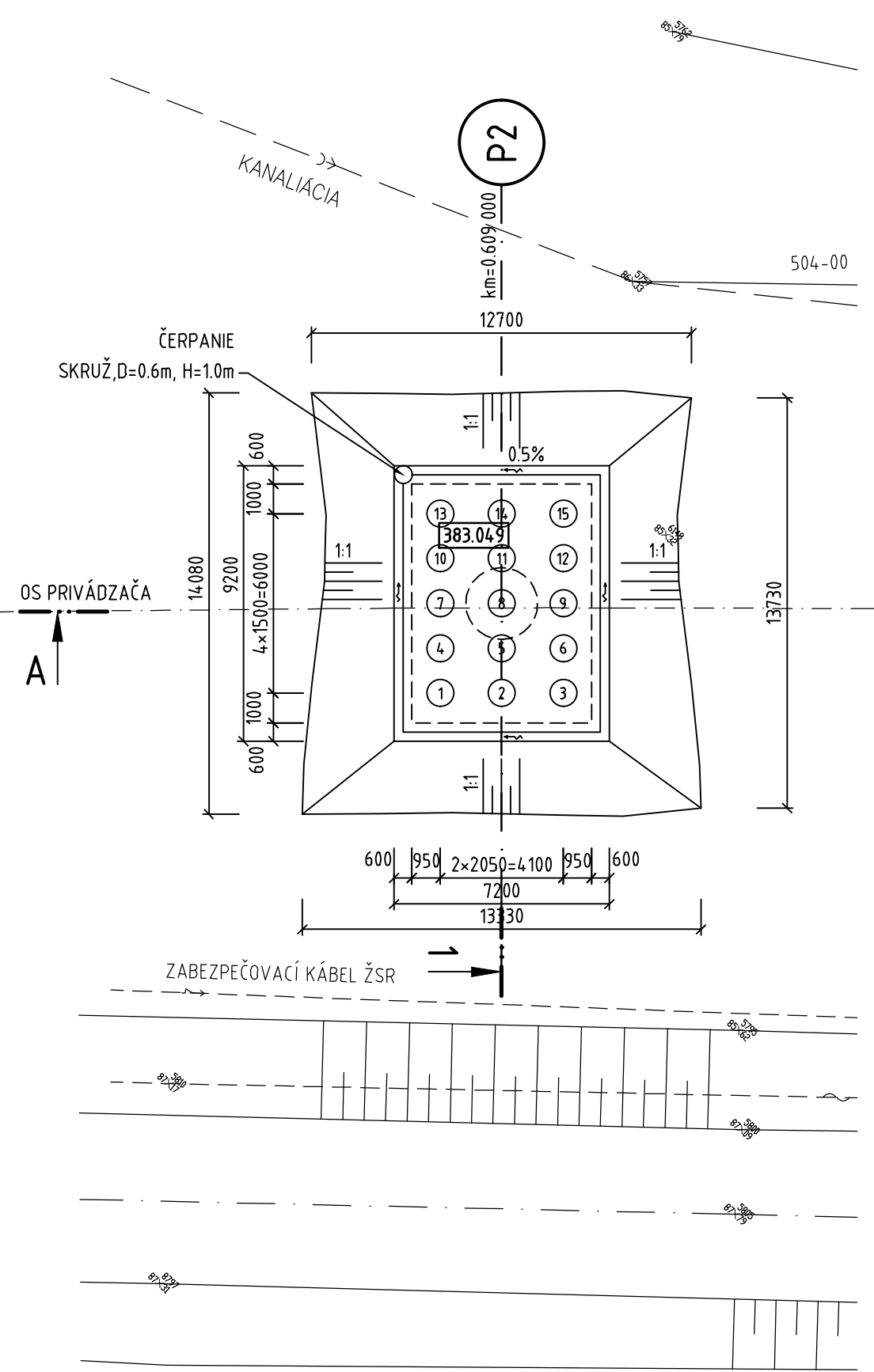
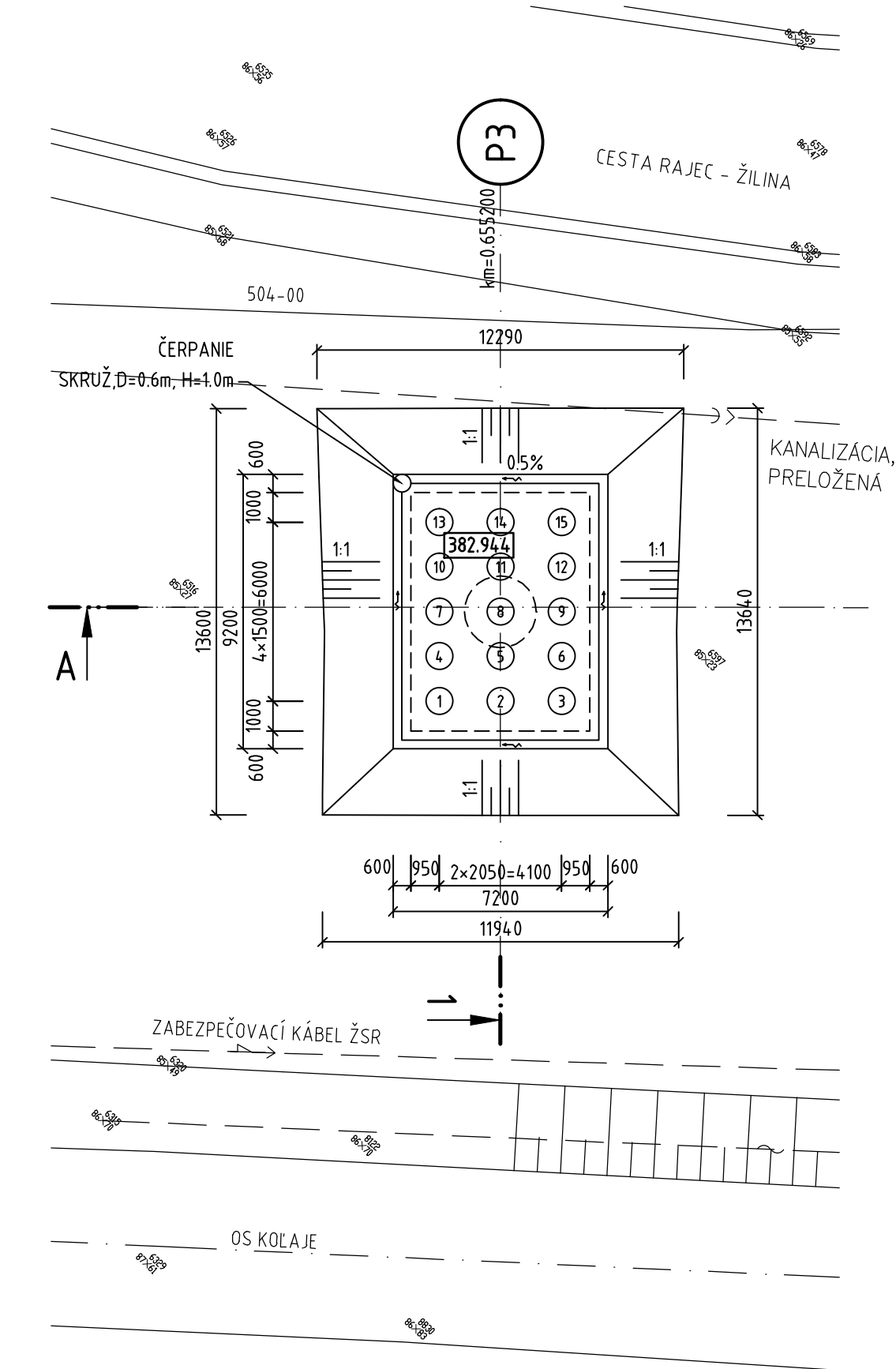


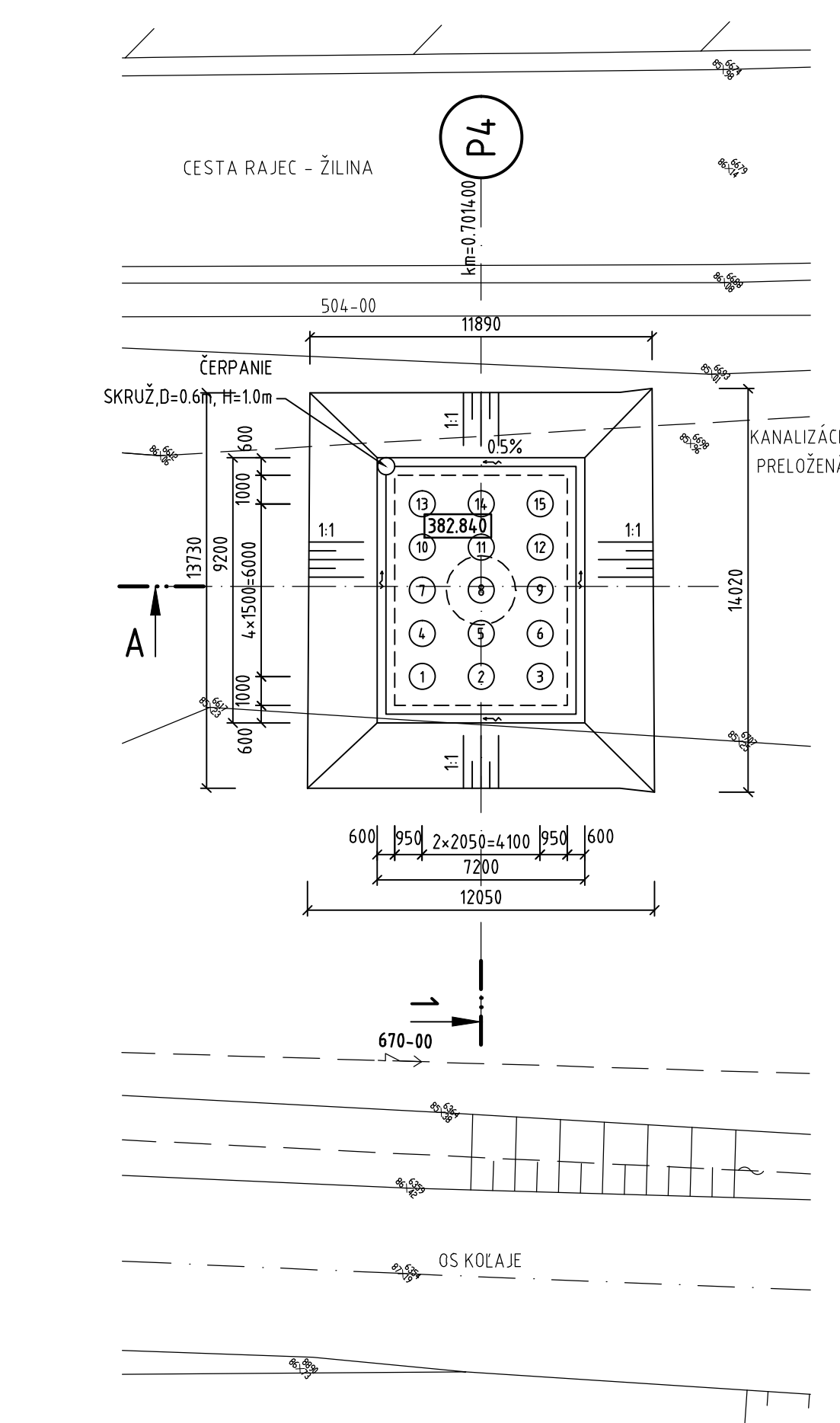
PÔDORYS P2  
M 1:200



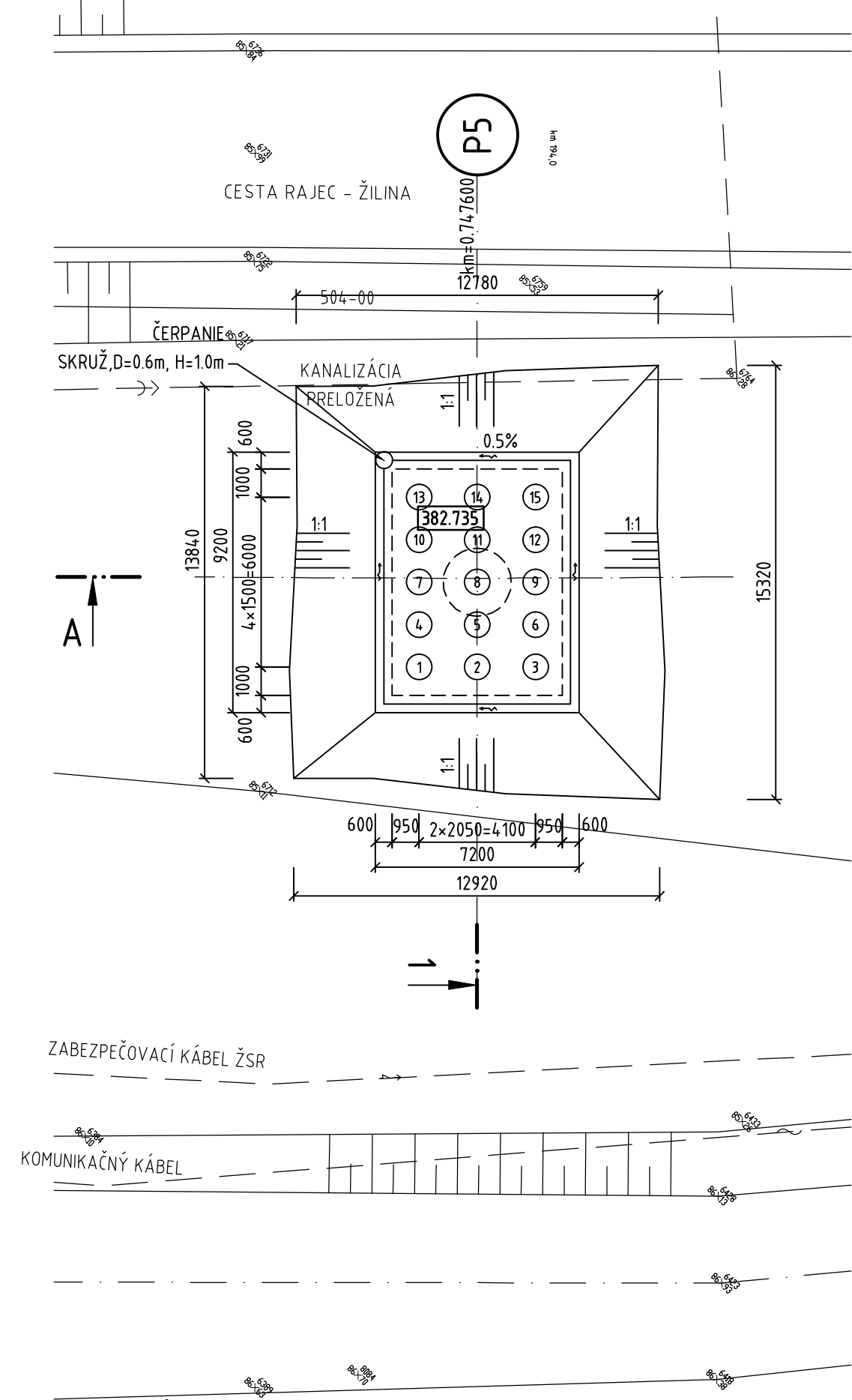
PÔDORYS P3  
M 1:200



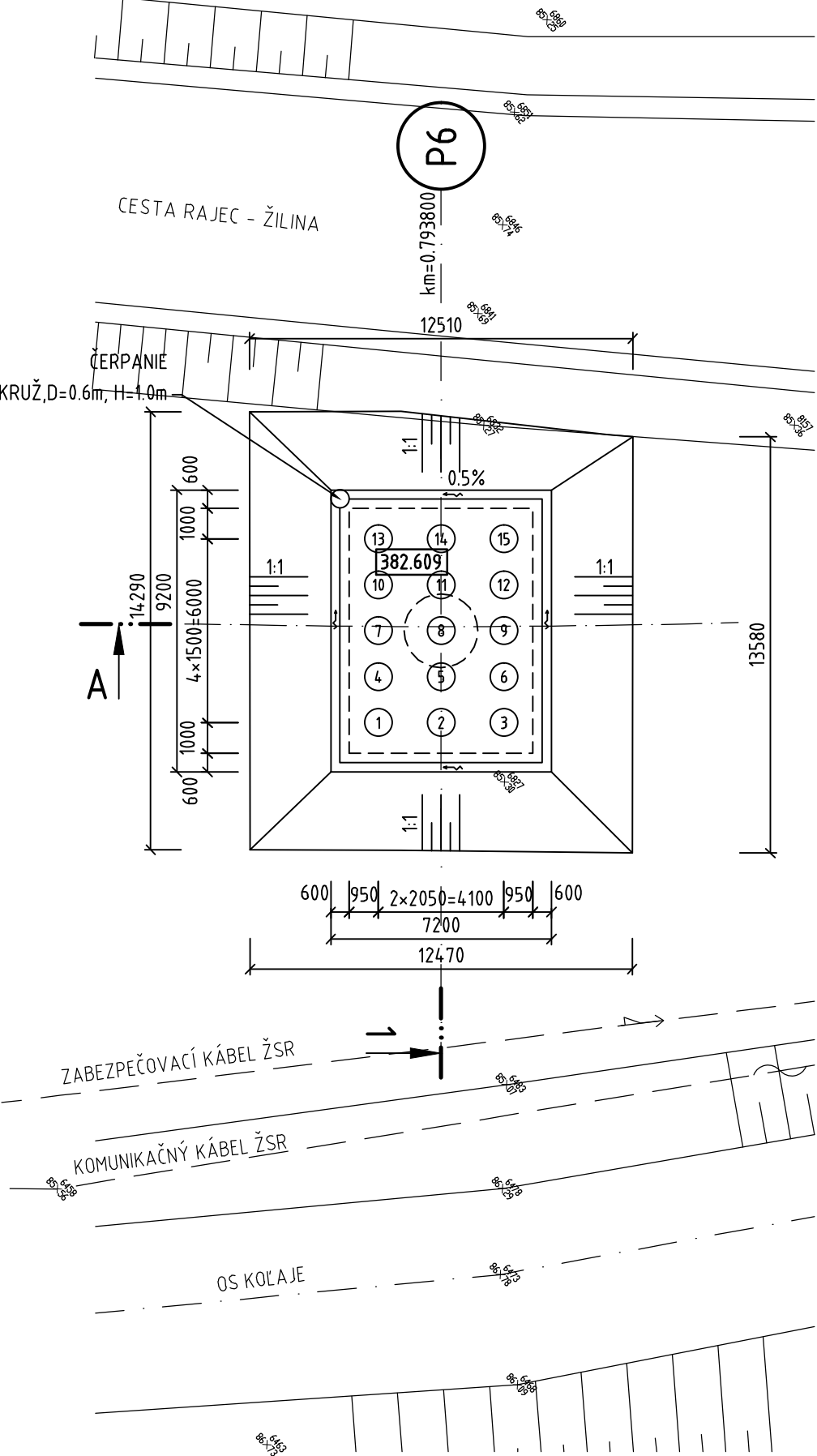
PÔDORYS P4  
M 1:200



PÔDORYS P5  
M 1:200



PÔDORYS P6  
M 1:200



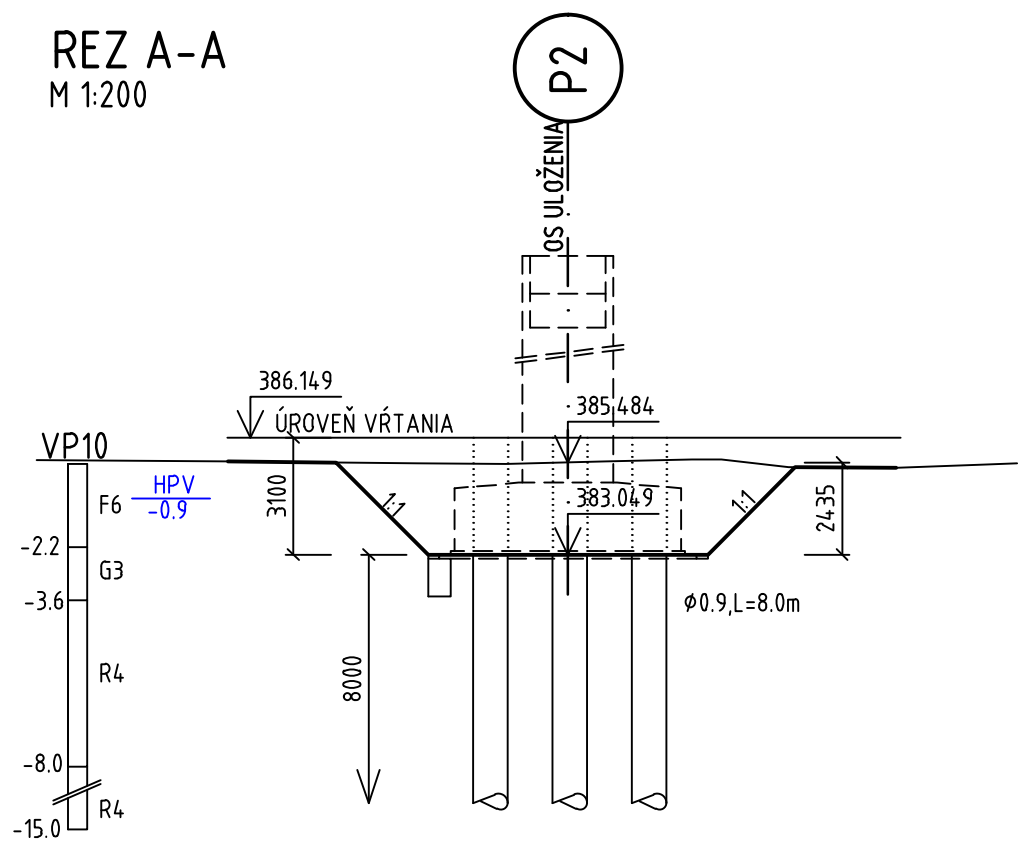
- Poznámky :
- SÚRADNICE PÍLÔT SÚ V PRÍLOHE 3.
  - ČÍSLOVANIE PÍLÔT JE V SÚLADE S TABULKAMI V PRÍLOHE 3.

TRIEDA ŤAŽITEĽNOSTI :  
TRIEDA II. 70%  
TRIEDA IV. 30%

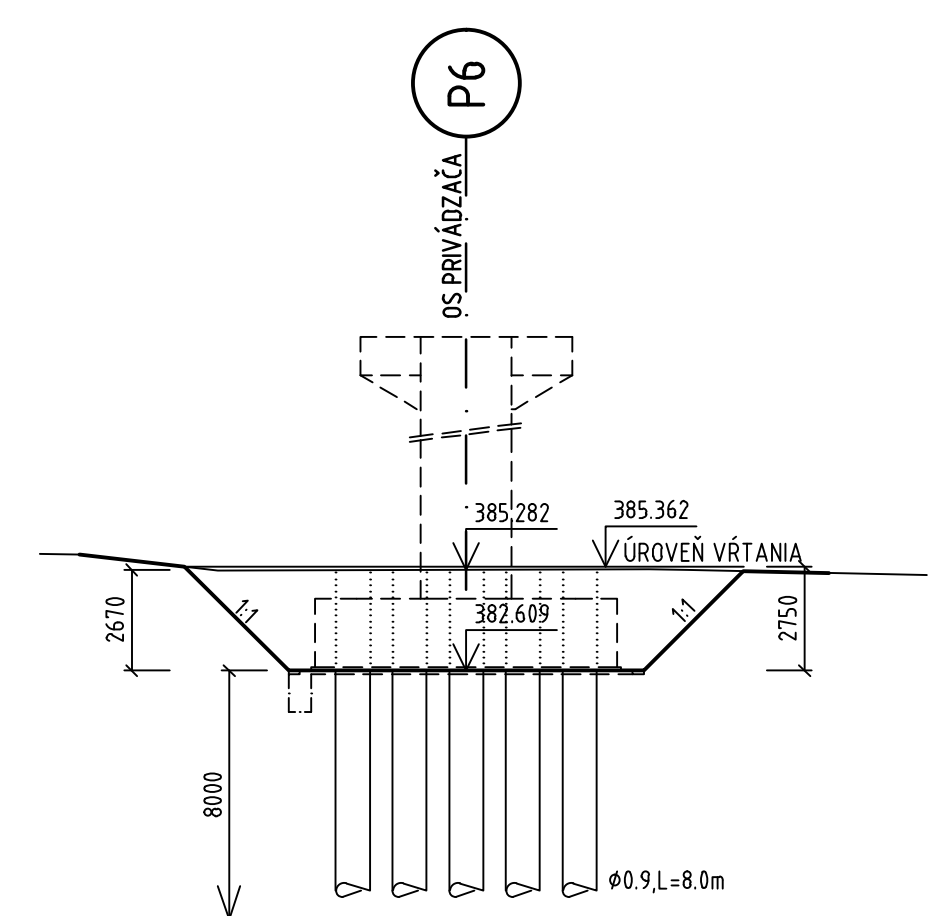
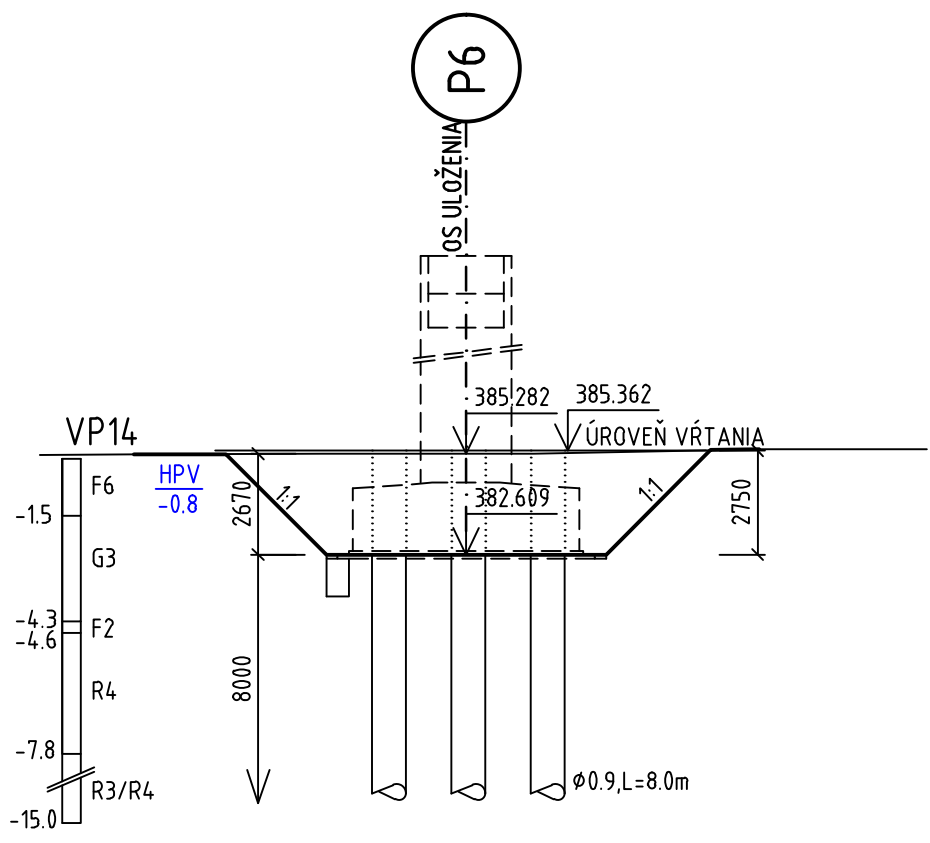
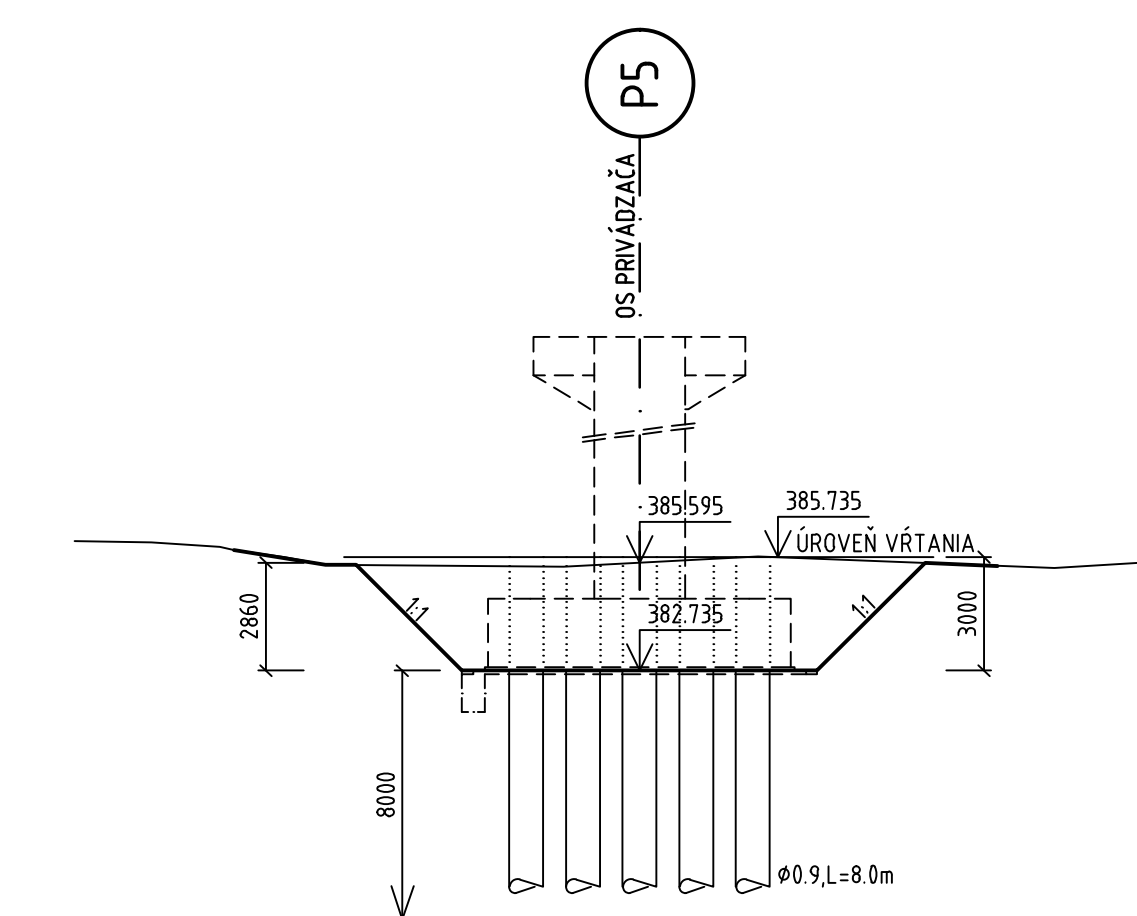
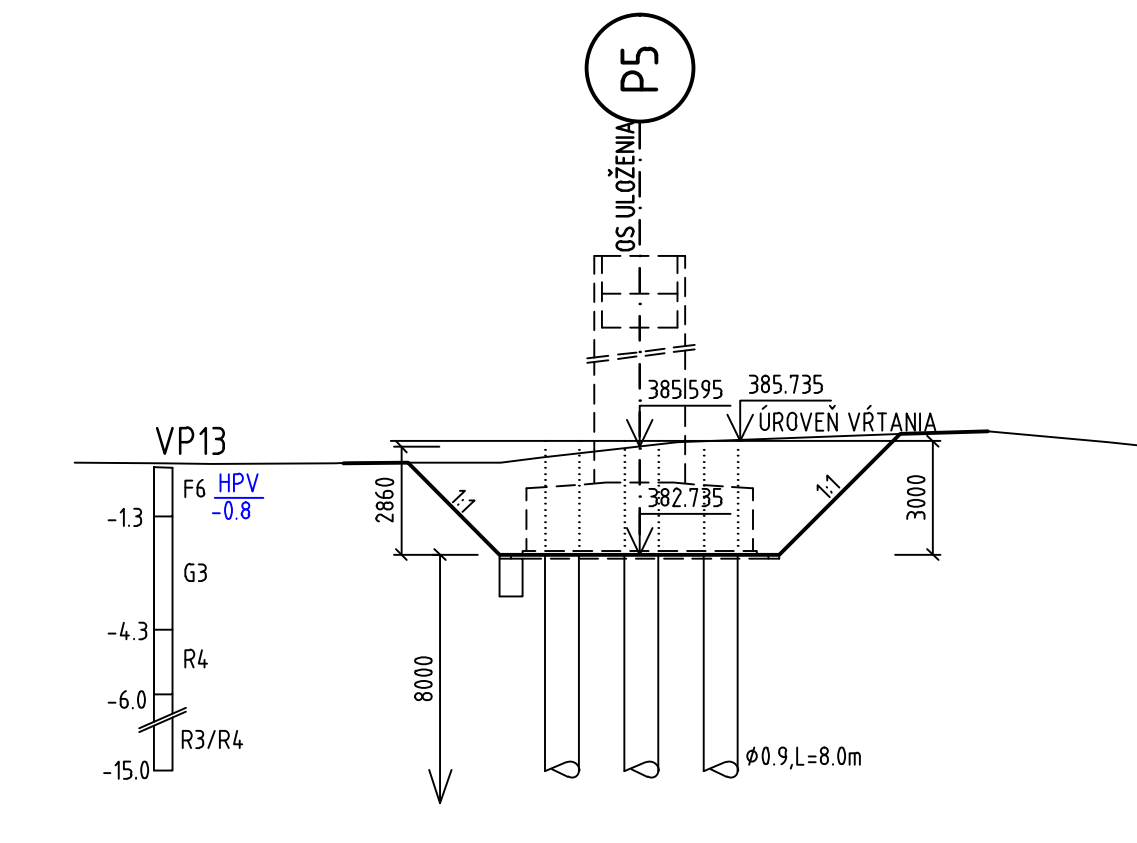
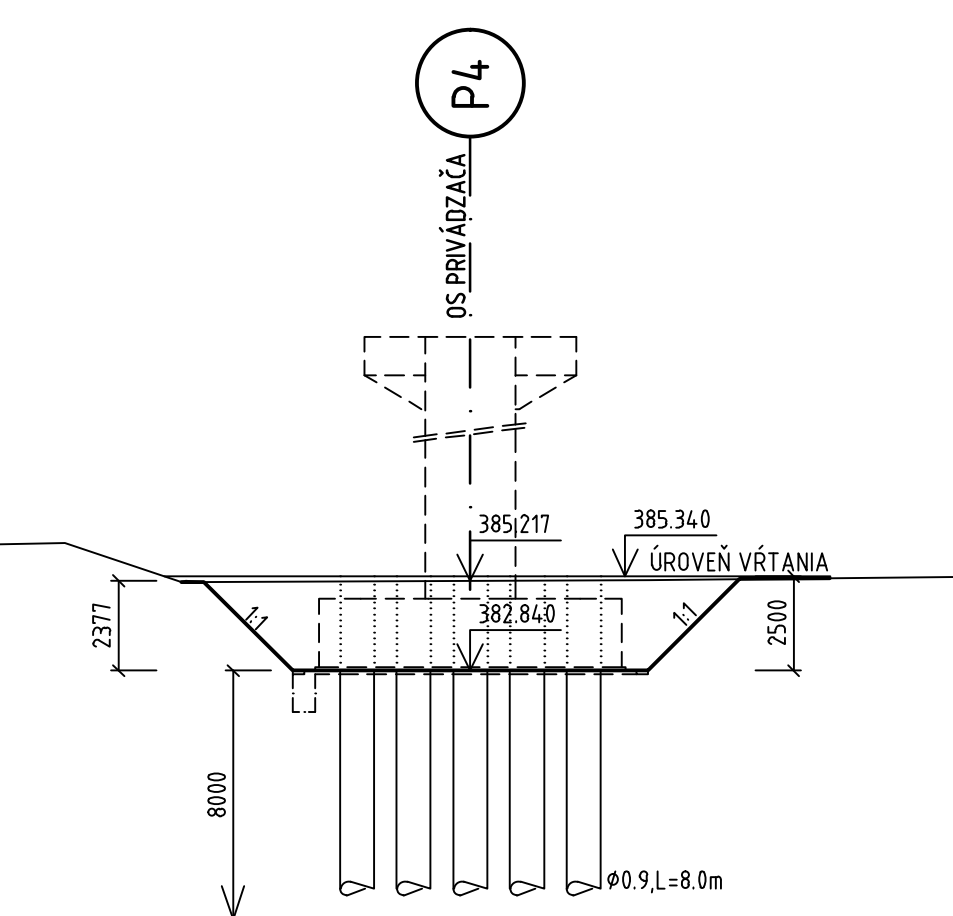
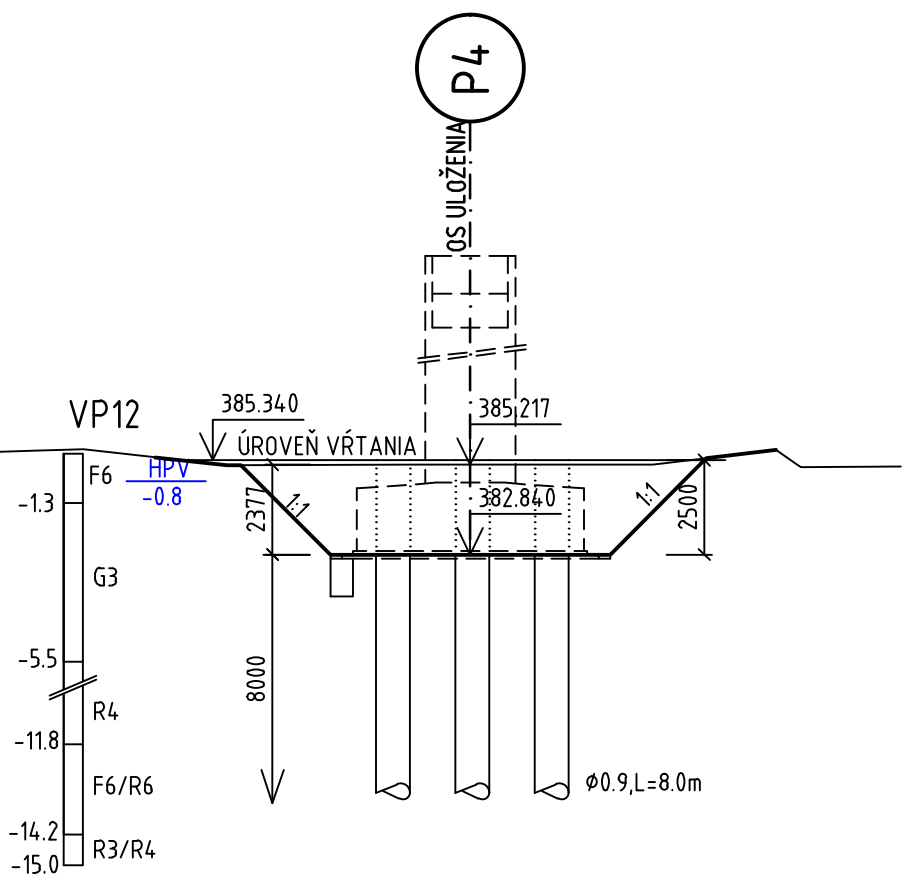
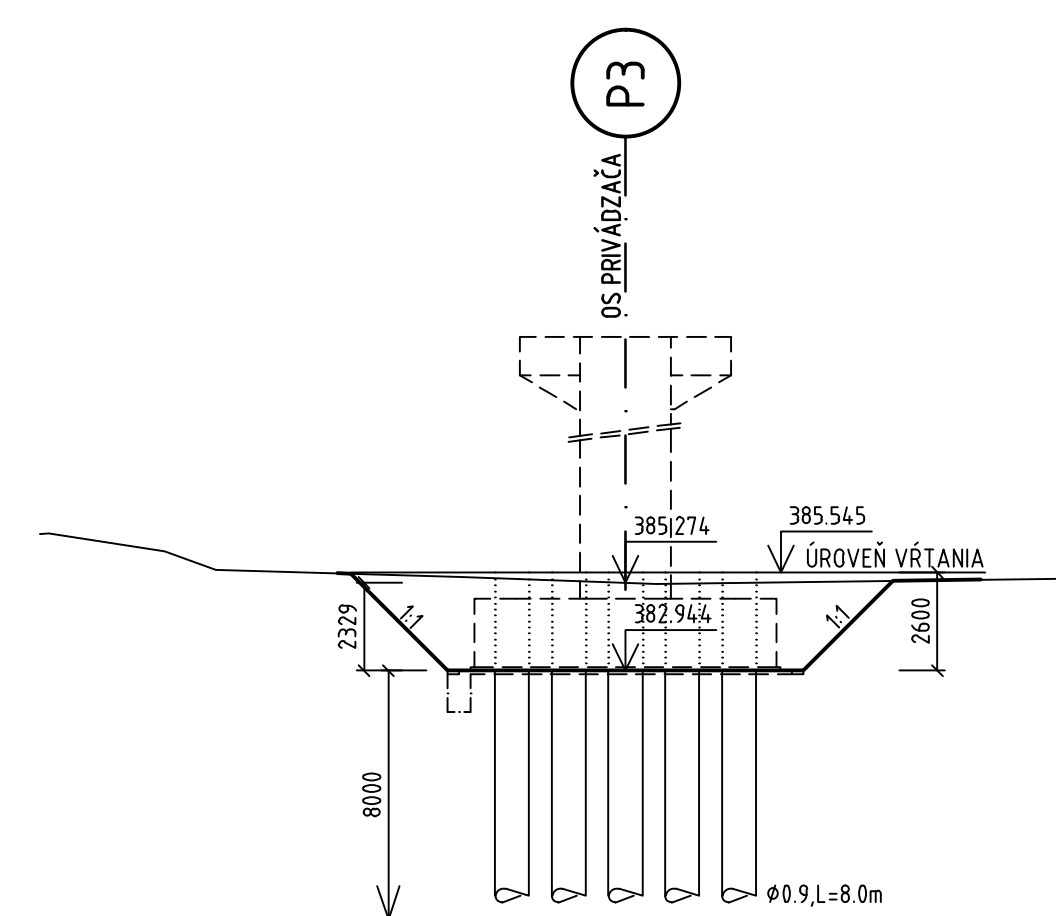
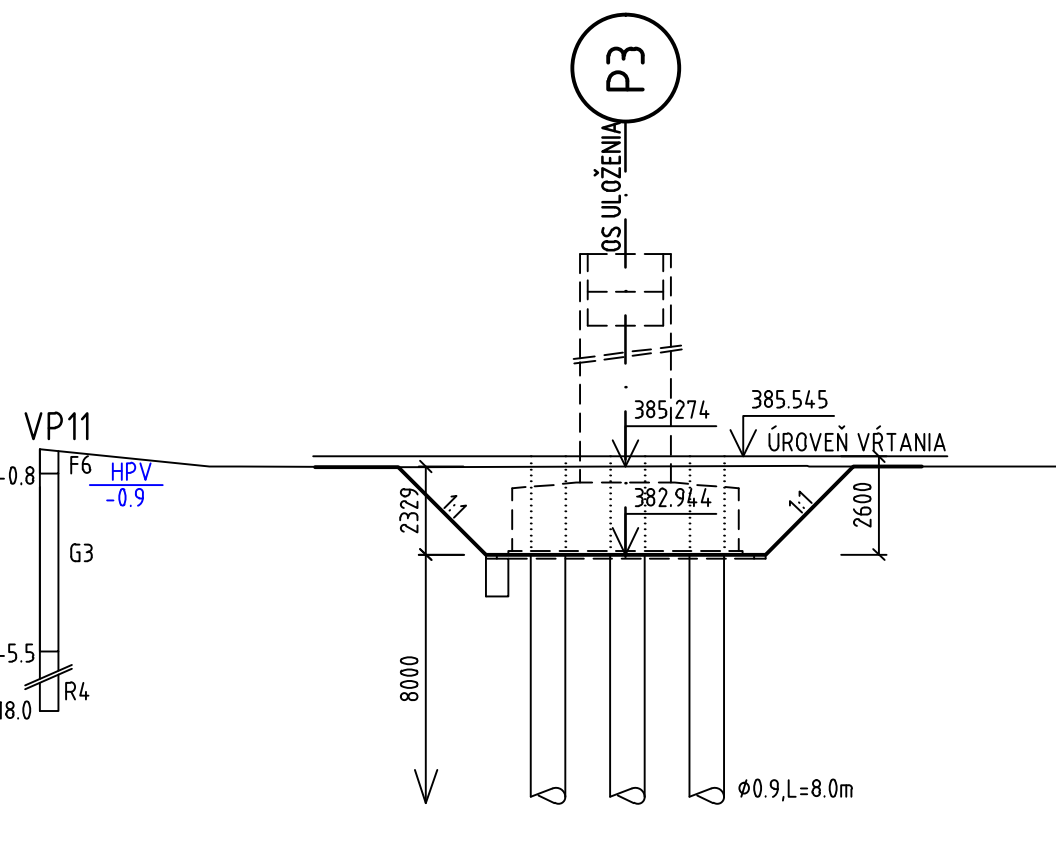
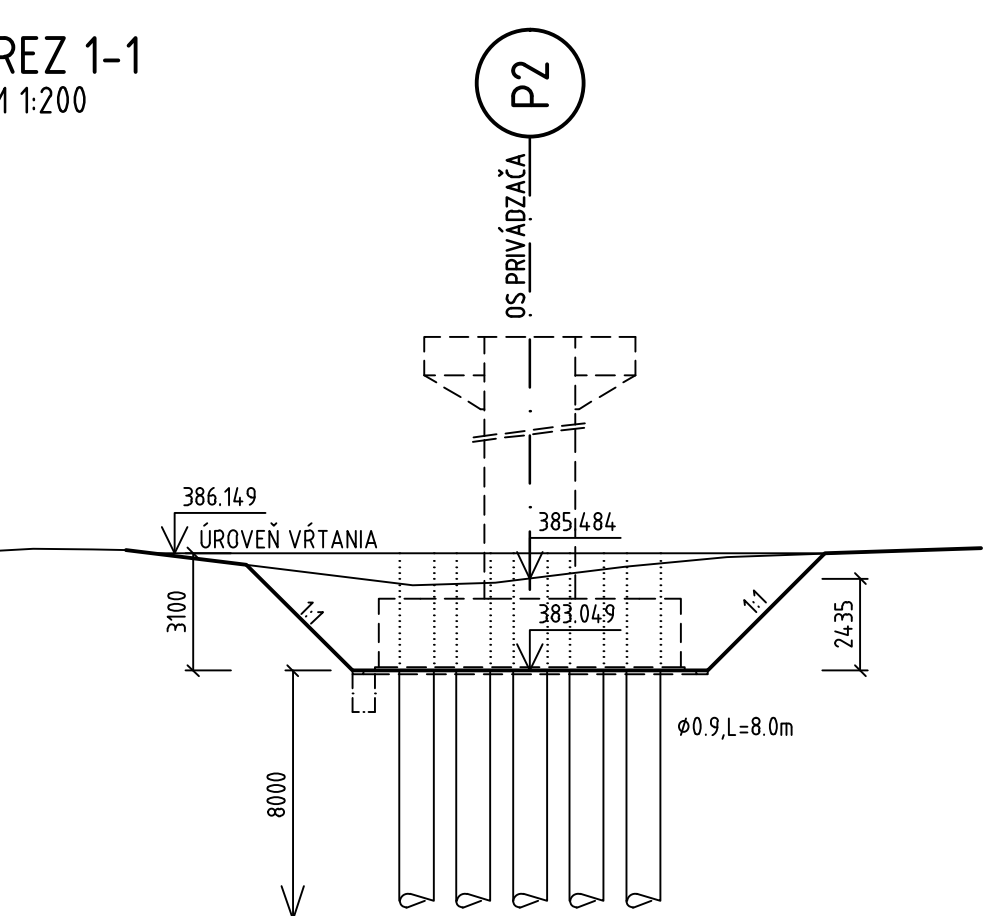
TRIEDA VŔTATEĽNOSTI :  
TRIEDA II. 50%  
TRIEDA III. 50%

POZNÁMKA :  
VODU Z ČERPANIA ODVIESŤ CEZ PRIEPUST PRI 01 ZA NÝSP ŽSR, NA TERÉN  
KANALIZÁCIA BUDE PRELOŽENÁ PRED ZAČATÍM VÝKOPOVÝCH PRÁČ  
NA 1/3 CELKOVÉHO POČTU PÍLÔT PROJEKTANT POŽADUJE VYKONAŤ SKÚŠKU INTEGRITY

REZ A-A  
M 1:200



REZ 1-1  
M 1:200



OBJEDNÁVATEĽ



NÁRODNÁ DIALNIČNÁ SPOLOČNOSŤ

## DOKUMENTÁCIA NA REALIZÁCIU STAVBY 218-00

ZÁKAZKA <b>DIALNIČNÝ PRIVÁDZAČ LIETAVSKÁ LÚČKA - ŽILINA I. ETAPA km 0,0 – 3,8</b>			
ČASŤ STAVBY <b>218-00 MOST NA PRIVÁDZAČI V km 0,810</b>		MILETIČOVA 21, P.O. BOX 34, 820 05 BRATISLAVA 25 TEL.: 02/5051 4 103, FAX.: 02/5051 4 198	
PRÍLOHA <b>ZAKLADANIE - PODPERY P2 AŽ P6</b>		STUPEN DRS	ČÍSLO ZÁKAZKY 1347/1230
OBJEDNÁVATEĽ <b>NÁRODNÁ DIALNIČNÁ SPOLOČNOSŤ, a.s.</b>		OKRES ŽILINA	PORÚBKATORE
HLAVNÝ INŽ. PROJ. Ing. Ondrej KUPČO		TECH. KONTROLA Ing. Andrej Príhoda, PhD.	SÚRADNICOVÝ SYSTÉM JTSK
ZODP. PROJ. Ing. Dušan Ďuriš, PhD.		VYPRACOVAL Ing. Dušan Ďuriš, PhD.	VÝŠKOVÝ SYSTÉM Bpv
DATUM 05.2015		FORMÁT 10x A4	MERKA 1:200
		ČÍSLO PRÍLOHY 4.2	SÚPRAVA